



HOMBRE CAMISETAS
STANLEY SHIFTS DRY



STTM558

La camiseta manga larga tacto seco para él

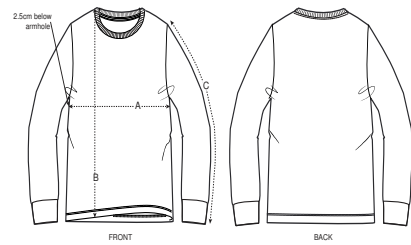
Punto de jersey sencillo
100% algodón orgánico hilado y peinado
200 GSM

- Manga pegada
- Canalé 1x1 en cuello y puños
- Bies interior de tejido principal en el cuello
- Puntada doble ancha en bajo

CORTE NORMAL

S	M	L	XL	XXL
---	---	---	----	-----

Size guide



SIZES		S	M	L	XL	XXL
A	Half Chest	48.5	51.5	54.5	57.5	60.5
B	Body Length	70	73	75	77	79
C	Sleeve Length	65.5	66.5	67.5	68.5	69.5

Printing Specifications

Adecuado para todo tipo de técnicas de impresión. Visite nuestra página web para más información.

WHITES



WHITE

COLORS



BURGUNDY

FRENCH NAVY

BRITISH KHAKI

CAMEL

BLACK

ESSENTIAL
HEATHERS



HEATHER GREY

STANLEY/STELLA

Lavar con colores similares, no planchar el estampado, dar la vuelta a la prenda para lavarla, plancharla por el revés.

