



HOMBRE CREW NECK SWEATSHIRTS  
**STANLEY STROLLER**



STSM567

**La sudadera Iconic de cuello redondo para él**

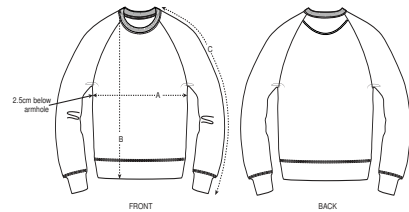
Felpa no perchada  
85% algodón orgánico hilado y peinado, 15% poliéster reciclado  
350 GSM

- Manga raglán
- Canalé 1x1 en cuello, puños y bajo
- Bies interior de espiga en el cuello
- Media luna interior en tejido principal
- Puntada simple en el cuello
- Puntada doble en puños y bajo

CORTE NORMAL

|     |   |   |   |    |     |       |
|-----|---|---|---|----|-----|-------|
| XS* | S | M | L | XL | XXL | XXXL* |
|-----|---|---|---|----|-----|-------|

Size guide



| SIZES           | XS   | S    | M    | L  | XL   | XXL | XXXL |
|-----------------|------|------|------|----|------|-----|------|
| A Half Chest    | 48   | 50.5 | 53   | 56 | 59   | 62  | 65   |
| B Body Length   | 68   | 70   | 72   | 74 | 76   | 78  | 80   |
| C Sleeve Length | 77.5 | 79   | 80.5 | 82 | 83.5 | 85  | 85   |

COLORS



ESSENTIAL HEATHERS

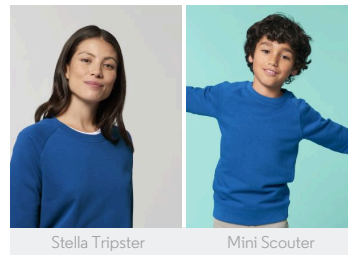


SPECIAL HEATHERS



\*Size available on limited number of colours. Please check our webshop for latest information

Combo options



Printing Specifications

Adecuado para todo tipo de técnicas de impresión. Visite nuestra página web para más información.

**STANLEY/STELLA**

Lavar con colores similares, no planchar el estampado, dar la vuelta a la prenda para lavarla, plancharla por el revés.

