

HOMBRE POLOS  
**STANLEY DEDICATOR**



STPM563

**El polo Iconic para él**

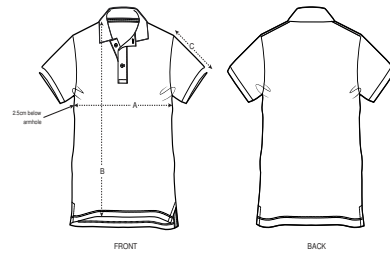
Piqué  
100% algodón orgánico hilado y peinado  
230 GSM

- Manga pegada
- Borde de canalé en cuello y puños
- Bies interior de espiga en el cuello
- Tapeta con dos botones en el mismo tono que el tejido principal
- Aberturas laterales con acabado interior de espiga
- Puntada simple en costuras de hombro
- Puntada doble ancha en bajo
- Delantera más corta que espalda

**CORTE NORMAL**

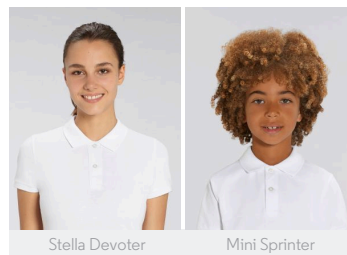
S	M	L	XL	XXL	XXXL*	XXXXL*
---	---	---	----	-----	-------	--------

Size guide



SIZES	S	M	L	XL	XXL	XXXL	XXXXL
A Half Chest	49	52	55	58	61	64	72
B Body Length	70	72	74	76	78	81	82
C Sleeve Length	22.5	22.5	23.5	23.5	24.5	25.5	26.5

Combo options



Printing Specifications

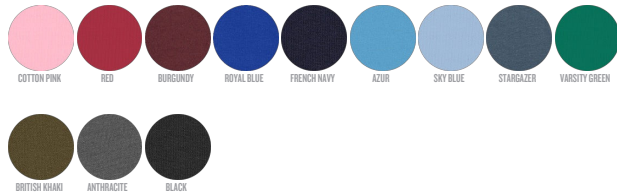
Adecuado para todo tipo de técnicas de impresión. Visite nuestra página web para más información.



WHITES



COLORS



ESSENTIAL  
HEATHERS



\*Size available on limited number of colours. Please check our webshop for latest information

**STANLEY/STELLA**

Lavar con colores similares, no planchar el estampado, dar la vuelta a la prenda para lavarla, plancharla por el revés.



**FAIR  
WEAR**